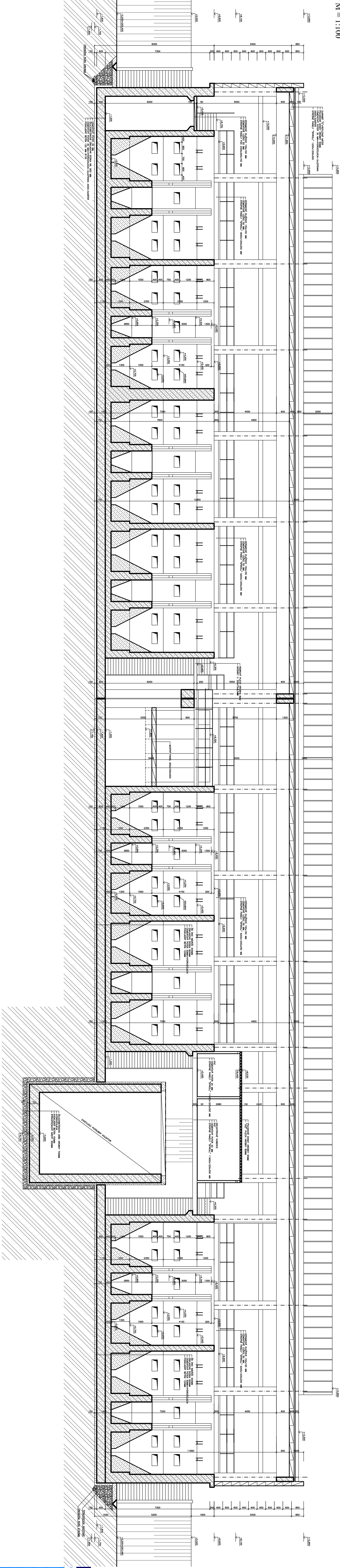


REZ B-B' - STARÝ STAV
M = 1:100




LEGENDA MATERIALOV

- | | |
|--|--|
| | TEŠKOVÉ A STROPNÉ PŘEPRABÍROVÁNÉ PANELE |
| | VNITROTNÍ BĚLAJCE PŘEKŘEŽ V TĚLĚH $n \cdot s$ 80
a 116 mm TA VÁPENNOCEMENTOVU MALTU |
| | OCELOBETONOVÉ MONOLITICKÉ KONSTRUKCE |
| | KONSTRUKCE Z PROSTÉHO BETONU |
| | KONSTRUKCE SO SKAŘBETONU |
| | HUTNENÝ ŠTŮROVÝ ZÁSTUP |
| | SKLADBA GREVNĚNÍ PLOCHY PO ODVODE OBJEKTU |
| | PÁSTI V TĚLEH |



Odborný pomoc pre prípravu projektov
Kohézneho fondu vo vodnom sektore
EUROPEAID/119497D/SV/SK



HYPOKATAL:	Ing. J. Čecháček	ZODPOVEDNÝ PROJEKTANT:	Ing. P. Foltis	HLAVNÝ INŽINIER PROJEKTU:	Ing. L. Hrdliček
KATAL:	Prešovský	OPRÁV:	zhru		
INVESTOR:	Východoslovenské vodárenské spoločnosť a.s., Košice				
STUPEN:	Projektová dokumentácia pre stavebné povolenie a realizáciu stavby				
STAVBA:	STAKČIN – INTENZIFIKÁCIA OPRÁVNENE VODY				
ACOD:	Starina – lípavaya vody a zdravotné prírodného potrubia				
OBJEKT:	SO 0201 – Stavebné úpravy odberov I. stupňa úpravy STAVEBNÁ ČASŤ				
PRÍLOHA:	Rez B-B' – pôvodný stav				
					
s.r.o. KOŠICE					
E-mail: envyrolin@envyrolin.sk Mobil: 0905 631 790 Fax: 052 / 625 41 50 IČO: 44 19 20 10					
DAŤUM:	01.2015				
ČÍSLO PRÍLOHY:	0810605				
MIERA:	1:100				
ČÍSLO PRÍLOHY:	E.1.1 –				